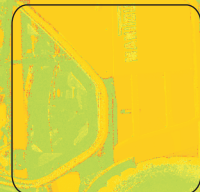


APRÈS AVOIR SUBI LES  
EXAMENS RÉGLEMENTAIRES  
A ÉTÉ RECONNU APTE À LA CONDUITE DE :

- 4 grues à tour
- 4 grues mobiles
- 4 grues auxiliaires de chargement de véhicules
- 4 chariots automoteurs de manutention à conducteur porté
- 4 plates-formes élévatrices mobiles de personnes
- 4 engins de chantier télécommandés ou à conducteur porté

**AUTORISATION DE CONDUITE  
DES ÉQUIPEMENTS DE TRAVAIL MOBILES  
AUTOMOTEURS ET APPAREILS DE LEVAGE  
DE CHARGES OU DE PERSONNES**  
Arrêté ministériel du 2 décembre 1998

Nom / \_\_\_\_\_  
Prénom / \_\_\_\_\_  
Né le / \_\_\_\_\_  
Adresse / \_\_\_\_\_  
\_\_\_\_\_



SANTÉ SECURITÉ AU TRAVAIL



**1) EXAMEN D'APTITUDE  
PAR LE MÉDECIN DU TRAVAIL**

le / \_\_\_\_\_  
le / \_\_\_\_\_  
le / \_\_\_\_\_  
le / \_\_\_\_\_  
le / \_\_\_\_\_

**2) CONTROLE DES CONNAISSANCES ET DU  
SAVOIR-FAIRE  
POUR LA CONDUITE EN SÉCURITÉ**

le / \_\_\_\_\_

**3) CONTROLE DES CONNAISSANCES DES  
LIEUX ET DES INSTRUCTIONS  
A RESPECTER SUR LE SITE D'UTILISATION**

le / \_\_\_\_\_

**AUTORISATION DE CONDUITE  
DÉLIVRÉE PAR L'EMPLOYEUR**

Nom - Prénom / \_\_\_\_\_

\_\_\_\_\_

Entreprise / \_\_\_\_\_

\_\_\_\_\_

Adresse / \_\_\_\_\_

\_\_\_\_\_

le / \_\_\_\_\_

Signature et cachet de l'entreprise

\_\_\_\_\_