



## Rapport d'activité 2021



2<sup>e</sup> régime de protection sociale



### Population protégée 66 980 adhérents



<b>38 930</b> Retraités	<b>7 010</b> Exploitants
<b>39 300</b> Assurés maladie	<b>9 600</b> Salariés
<b>5 400</b> Allocataires famille	<b>4 000</b> Employeurs

### Missions nationales

**Aripa**

Agence de recouvrement et d'intermédiation des pensions alimentaires pour les adhérents agricoles (3 560 dossiers traités)

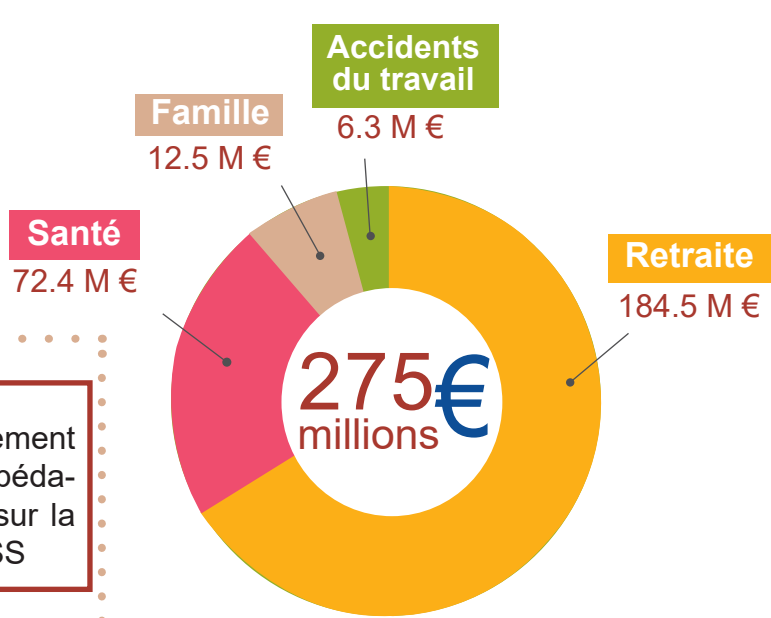
**Saspa**

Service d'Allocation de Solidarité aux Personnes Âgées  
Paiement des prestations d'action sociale ASPA

**Pivot Famille**

Mission d'accompagnement technique, législatif et pédagogique des 35 MSA sur la législation famille et ASS

### Prestations versées



## Relation de Services

**81 953** appels téléphoniques reçus en Sud Champagne

**7 270** visites dans nos accueils  
**4 633** rendez-vous

Plus de **14 700** demandes en ligne traitées

**433** rendez-vous prestations réalisés pour s'assurer de la plénitude des droits

## Exploitants

Accompagnement des agriculteurs en difficultés dans le cadre de la cellule REAGIR

Prise en charge de cotisations :  
**1 162 000 €** pour **341** bénéficiaires

Loi Chassigne 1 :  
**2 128** bénéficiaires pour **180 685 €**  
Loi Chassigne 2 :  
**1 800** bénéficiaires pour **117 360 €**

## Santé

CSS (complémentaire santé solidaire) :  
**2 160** personnes protégées

Montant des Indemnités Journalières  
Salariés : **3 977 207 €**  
Non salariés : **892 539 €**

Réforme APL :  
Meilleure adaptation aux changements de situation de l'allocataire et fiabilisation des ressources prises en compte

## Famille

Visite de M. Taquet, Secrétaire d'Etat dans le cadre de l'installation et la promotion du nouveau service public des pensions alimentaires entré en vigueur depuis le 1er janvier 2021

**751 600 €** consacrés pour les familles en action sociale

## MSA Solidaire

Extension des « Paniers solidaires » sur les trois jardins de Cocagne du territoire Sud Champagne

300 dons de jouets et de denrées alimentaires collectés en partenariat avec le Secours Populaire

# Accompagner nos adhérents et nos entreprises

## Entreprises

**21 582** contrats vendanges pour **13 013** vendangeurs

**300** entreprises accompagnées par le service Santé Sécurité au Travail pour des conseils en prévention

Mise en oeuvre des mesures exceptionnelles : exonérations et aides au paiement

## Santé

### Instants Santé Jeunes

612 invités  
87 consultations

### Instants Santé Jeunes retraités

83 invités  
15 consultations

## France Services

### Ouvertures MFS Chaource et Bar sur Seine

Co Portées par  
la MSA Sud Champagne

## MSA Services

Coordination des contrats locaux de santé  
à Joinville, Arcis sur Aube et Piney

## Élus MSA

### Formation Sentinelles

dans le cadre de la prévention  
du mal-être en agriculture

## Bien vieillir

Pour faire face à la crise  
sanitaire, l'Asept a mis en place  
des actions en visioconférence  
pour les séniors

**872 000 €** consacrés aux séniors  
en action sociale

Plus de **100** adhérents ren-  
contrés lors des rencontres  
de territoire

Fêtes de l'agriculture :  
**34** délégués participants et  
**500** visiteurs sur nos stands

**72 %** des élus formés en ligne avec  
les Ateliers de l'Élu

# Conforter notre présence sur les territoires ruraux

## Partenariats

Accompagnement, avec l'appui des **conseils départementaux** des exploitants bénéficiaires du RSA

Projet de création d'une SIAE dans la  
région de Bar-sur-Aube en partenariat  
avec la **Directe de l'Aube**

Subventions d'action sociale  
versées à des associations en  
2020 : **131 000 €**

### Validation des comptes 2021 pour la 14<sup>e</sup> année consécutive

**6 467 contrôles**

Actions de Contrôle Interne

**2 808 dossiers contrôlés**

En vérification comptable

**487 785 € préjudices subis**

Lutte contre la fraude aux prestations

**256 077 €**

Montant de redressements au titre du travail dissimulé et des fraudes aux cotisations

**8 941 avis médicaux rendus**

**5,1 M €**

De prestations santé récupérées dans le cadre du Recours Contre Tiers

## La responsabilité sociale et sociétale



Actions en faveur de la qualité de vie au travail. Réalisation du Baromètre Social Institutionnel afin de connaître les attentes et satisfactions du personnel



Recrutements :

- 47 salariés
- 2 stagiaires
- 4 alternants



Accords locaux signés : Handicap et Agenda Social



**Formation**  
88 % du personnel a bénéficié d'une formation.

Mise en place d'une charte télétravail

## Le groupe MSA Sud Champagne, c'est aussi :



- Téléassistance au domicile
- Téléassistance mobile
- Dispositifs d'alarme du travailleur isolé



Développement et déploiement d'actions de prévention et d'éducation en santé auprès des habitants du territoire



- Ingénierie sociale
- Animation et coordination de projets
- Formation professionnelle